



Koipesol

Especialistas em sementes

MILHO



Koipesol

Especialistas em sementes

Koipesol é um selo de confiança e tradição na península Ibérica. Sempre na vanguarda, com uma genética consolidada e uma cuidada qualidade que têm sido sempre o estandarte da marca.

Koipesol nasceu há mais de 50 anos com uma vocação marcada pela ajuda e apoio ao agricultor para o ensinar a produzir uma cultura, até então, quase desconhecida como era o Girassol. A partir daí, com um rápido crescimento introduz-se noutras culturas como a beterraba, milho e colza.

A Koipesol começa a dar os seus primeiros passos na cultura do milho em 1996 com a exclusividade da genética e tecnologia de uma das empresas líderes a nível mundial em milho, a Americana Golden Harvest.

Deste acordo nasceram produtos que fizeram com que a Koipesol crescesse a um ritmo de 30% ao ano, como foi, entre outros casos, a variedade GOL-DASTE, graças a esta tecnologia e seus produtos, a Koipesol foi significativa e competitiva no mercado do milho.

Com o passar dos anos, novas introduções de genética e uma equipa especializada nesta cultura, a Koipesol continua a desenvolver um trabalho técnico e de investigação para proporcionar ao agricultor uma cultura de milho mais rentável. Prova disso mesmo, é o catálogo que á continuação apresentamos.

Giants	4
Antex	5
Lavaredo	6
Jullen	7
Atomic	8
Sandro	9
Senko	10
Infinite	11
Glorius	12
Actual	13
Calculo densidades sementeira	14
Artesian / Powercell	15
Elevation. Tratamento de sementes	16
Agradecimento	18

GIANTS

Um híbrido Koipesol de nova geração



FAO
600

Destaca-se por:

- Alto nível produtivo.
- Magnífico rendimento em condições de altas temperaturas.
- Excelente tolerância ao *Cephalosporium*.
- Boa tolerância á acama de raiz e caule.

	muito baixa	baixa	média-baixa	média	média-alta	alta	muito alta
Altura da planta	●	●	●	●	●	●	●
Peso específico	●	●	●	●			
Stay green	●	●	●	●	●	●	●
Tolerância á acama	●	●	●	●	●	●	
Inserção da maçaroca	●	●	●	●	●		
Tipo de grão	DENTADO						

ANTEX

Um híbrido com perfil Artesian que mostra a sua raça
Novo record produtivo



FAO
600

Destaca-se por:

- Excelente produção em diferentes condições culturais.
- Maçaroca cilíndrica com grande número de filas.
- Planta equilibrada de caule são e forte.
- Elevada tolerância a brocas do milho.
- Rápido dry down.

	muito baixa	baixa	média-baixa	média	média-alta	alta	muito alta
Altura da planta	●	●	●	●	●	●	●
Peso específico	●	●	●	●	●	●	●
Stay green	●	●	●	●	●	●	●
Tolerância á acama	●	●	●	●	●	●	●
Inserção da maçaroca	●	●	●	●			
Tipo de grão	DENTADO						

LAVAREDO



Híbrido precoce dentro do seu ciclo,
com elevada produção e peso específico



JULLEN

O híbrido com maior adaptabilidade de toda a península

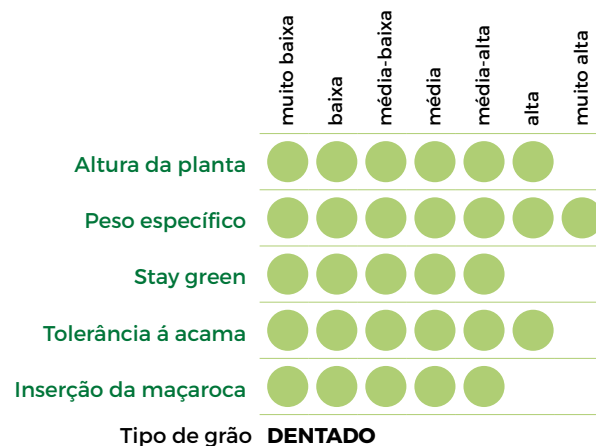


FAO
600

FAO
500

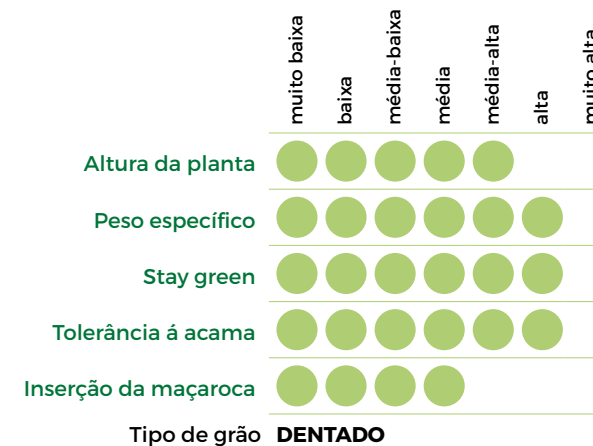
Destaca-se por:

- Híbrido de porte médio e inserção de maçaroca equilibrada.
- Excelente sanidade da planta. Boa tolerância frente a viroses (MRDV) e *Cefalosporiose*.
- Melhora notável do peso específico e coloração do grão dentro do catálogo Koipesol.



Destaca-se por:

- Maçarocas largas e de grão profundo.
- Magnífica integridade da planta até á colheita.
- Elevada tolerância á acama.
- Alto peso específico.
- Alto tecto produtivo e rápido Dry Down.



ATOMIC

Híbrido estável em altas produções e de grande rusticidade



SANDRO

Rentabilidade de aptidão dupla

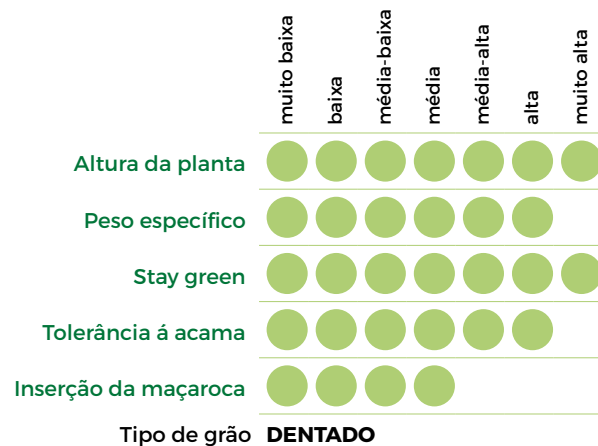


FAO
500

FAO
500C

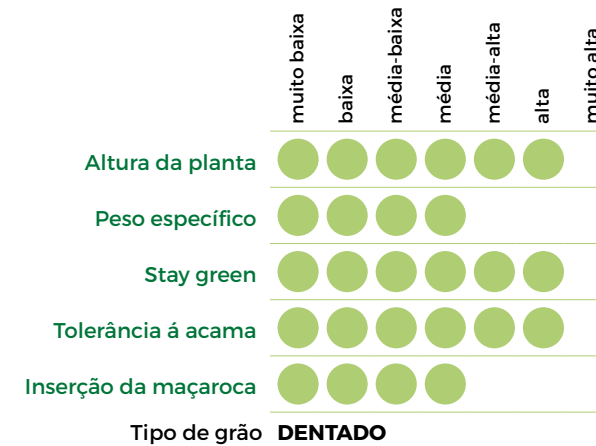
Destaca-se por:

- Rendimento estável em qualquer ambiente.
- Excelente sanidade da planta.
- Rápido Dry down.
- Enorme tolerância a *Cephalosporium* e *Fusarium*.



Destaca-se por:

- Variedade de dupla aptidão.
- Potencial produtivo alto.
- Tolerante a *Helminthosporium*.
- Grande porte e excepcional tamanho da maçaroca.
- Excelente Stay Green.



SENKO

Elevada produção e silagem de alta qualidade



INFINITE

O todo terreno com mais sanidade do mercado



FAO
400

FAO
300L

Destaca-se por:

- Maçarocas homogêneas, largas e de grão muito profundo.
- Muito boa sanidade da planta.
- Grande vigor inicial e rápida implantação no terreno.
- Grandes resultados em segunda cultura na zona centro/sul.

	muito baixa	baixa	média-baixa	média	média-alta	alta	muito alta
Altura da planta	●	●	●	●	●	●	●
Peso específico	●	●	●	●	●	●	●
Stay green	●	●	●	●	●	●	●
Tolerância á acama	●	●	●	●	●	●	●
Inserção da maçaroca	●	●	●	●			
Tipo de grão	DENTADO						

Destaca-se por:

- Planta de porte médio com caule muito robusto.
- Sanidade de planta excepcional.
- Grão alaranjado de muito boa qualidade e com alto peso específico.
- Rápido "Dry Down".
- Alto potencial produtivo.

	muito baixa	baixa	média-baixa	média	média-alta	alta	muito alta
Altura da planta	●	●	●	●	●	●	●
Peso específico	●	●	●	●	●	●	●
Stay green	●	●	●	●	●	●	●
Tolerância á acama	●	●	●	●	●	●	●
Inserção da maçaroca	●	●	●	●	●		
Tipo de grão	DENTADO						

GLORIUS

O campeão na produção de grão



ACTUAL

Os seus animais agradecem



FAO
200



FAO
200

Destaca-se por:

- É um ciclo 200 de grão flint, redondo e alaranjado com carolo branco.
- Planta de estatura média com inserção de maçaroca baixa e estável em ambientes médios.
- A facilidade da abertura das brácteas fazem com que seja fácil a colheita manual.
- Muito boa sanidade da planta, com alta tolerância a *Helminthosporium*.

	muito baixa	baixa	média-baixa	média	média-alta	alta	muito alta
Altura da planta	●	●	●	●	●		
Peso específico	●	●	●	●	●	●	●
Stay green	●	●	●	●	●		
Tolerância á acama	●	●	●	●	●	●	
Inserção da maçaroca	●	●	●	●			
Tipo de grão	VÍTREO						

Destaca-se por:

- Grão flint amarelo de ciclo muito precoce.
- Boa adaptabilidade a todo tipo de terrenos.
- Boa abertura das brácteas para uma fácil desfolha.

	muito baixa	baixa	média-baixa	média	média-alta	alta	muito alta
Altura da planta	●	●	●	●			
Peso específico	●	●	●	●	●	●	
Stay green	●	●	●	●	●	●	
Tolerância á acama	●	●	●	●	●	●	
Inserção da maçaroca	●	●	●	●			
Tipo de grão	ARREDONDADO						

CALCULO DE DENSIDADES DE SEMENTEIRA

N plantas em 10 m lineares	Distância entre plantas	Distância entre sulcos							
		0.50 m	0.55 m	0.60 m	0.65 m	0.70 m	0.75 m	0.80 m	
36	28	71,429	64,935	59,524	54,945	51,020	47,619	44,643	
36	275	72,727	66,116	60,606	55,944	51,948	48,485	45,455	
37	27	74,074	67,340	61,728	56,980	52,910	49,383	46,296	
38	265	75,472	68,611	62,893	58,055	53,908	50,314	47,170	
38	26	76,923	69,930	64,103	59,172	54,945	51,282	48,077	
39	255	78,431	71,301	65,359	60,332	56,022	52,288	49,020	
40	25	80,000	72,727	66,667	61,538	57,143	53,333	50,000	
41	245	81,633	74,212	68,027	62,794	58,309	54,422	51,020	
42	24	83,333	75,758	69,444	64,103	59,524	55,556	52,083	
43	235	85,106	77,369	70,922	65,466	60,790	56,738	53,191	
43	23	86,957	79,051	72,464	66,890	62,112	57,971	54,348	
44	225	88,889	80,808	74,074	68,376	63,492	59,259	55,556	
45	22	90,909	82,645	75,758	69,930	64,935	60,606	56,818	
47	215	93,023	84,567	77,519	71,556	66,445	62,016	58,140	
48	21	95,238	86,580	79,365	73,260	68,027	63,492	59,524	
49	205	97,561	88,692	81,301	75,047	69,686	65,041	60,976	
50	20	100,000	90,909	83,333	76,923	71,429	66,667	62,500	
51	195	102,564	93,240	85,470	78,895	73,260	68,376	64,103	
53	19	105,263	95,694	87,719	80,972	75,188	70,175	65,789	
54	185	108,108	98,280	90,090	83,160	77,220	72,072	67,568	
56	18	111,111	101,010	92,593	85,470	79,365	74,074	69,444	
57	175	114,286	103,896	95,238	87,912	81,633	76,190	71,429	
59	17	117,647	106,952	98,039	90,498	84,034	78,431	73,529	
61	165	121,212	110,193	101,010	93,240	86,580	80,808	75,758	
63	16	125,000	113,636	104,167	96,154	89,286	83,333	78,125	
65	155	129,032	117,302	107,527	99,256	92,166	86,022	80,645	
67	15	133,333	121,212	111,111	102,564	95,238	88,889	83,333	
69	145	137,931	125,392	114,943	106,101	98,522	91,954	86,207	
71	14	142,857	129,870	119,048	109,890	102,041	95,238	89,286	
74	135	148,148	134,680	123,457	113,960	105,820	98,765	92,593	
77	13	153,846	139,860	128,205	118,343	109,890	102,564	96,154	
80	125	160,000	145,455	133,333	123,077	114,286	106,667	100,000	
83	12	166,667	151,515	138,889	128,205	119,048	111,111	104,167	
87	115	173,913	158,103	144,928	133,779	124,224	115,942	108,696	
91	11	181,818	165,289	151,515	139,860	129,870	121,212	113,636	
95	105	190,476	173,160	158,730	146,520	136,054	126,984	119,048	
100	10	200,000	181,818	166,667	153,846	142,857	133,333	125,000	



Tecnologia Artesian: uma inovação na investigação genética

A tecnologia Artesian permite que estas variedades obtenham os rendimentos mais altos em condições óptimas de rega, e que sejam capazes de obter **produções superiores** às variedades convencionais em situações de stress hídrico

Obtenção de genes que mantenham a produtividade quando a planta está em situação de stress



Híbridos de milho para uma ração energeticamente eficaz

Um híbrido Koipesol, é marcado como Powercell depois de um estudo comparativo com duas variedades do tipo dentado com diferentes perfis energéticos e a mesma precocidade.

Os híbridos Powercell fornecem duas fontes de energia: um alto nível de fibra digestível e um conteúdo em amido adequado a proporcionar ao produtor uma fonte de energia efectiva.

Powercell proporciona um equilíbrio energético que traz múltiplos benefícios:

- Mais energia.
- Maior eficiência alimentar.
- Mais consistência energética na janela de colheita.
- Melhor adaptação às rações de verão e inverno.

Elevation

Na Koipesol sabemos, como tu, que o êxito de uma cultura começa com a semente.

Além de ser essencial para assegurar uma colheita melhor e mais rentável, a semente é o veículo que utilizamos para proteger a nossa cultura desde o primeiro instante, graças a um leque de produtos que a Syngenta desenvolveu para fazer frente a todo o tipo de stress.

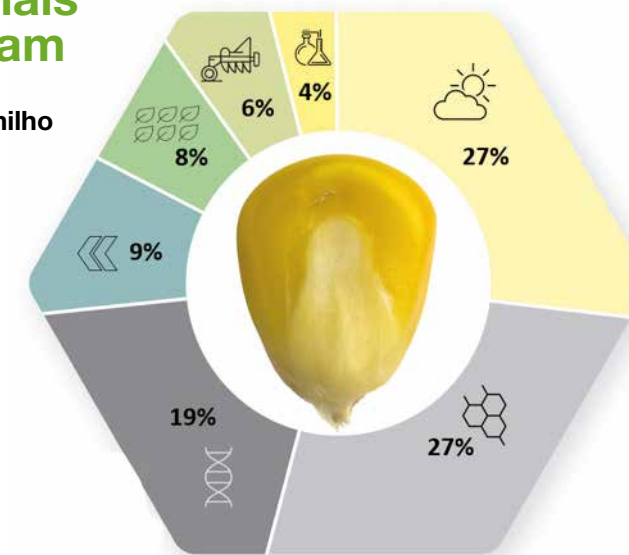
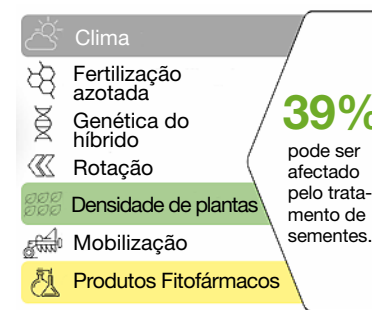
Para simplificar a sua escolha, lançamos Elevation, a marca debaixo da qual poderá encontrar a solução de tratamento de sementes específica à sua necessidade:

Elevation Elevation Plus



7 factores que mais influenciam

o rendimento da cultura do milho



Fonte: Os 7 magníficos - Um ranking dos 7 principais factores que afectam o rendimento da cultura do milho. Fred E. Bellow - Department of Crop Sciences, University of Illinois.



OBRIGADO

A **Koipesol Sementes** quer agradecer a todos os agricultores o esforço realizado durante o ano de 2020, que apesar das dificuldades causadas pela pandemia, cumpriram diariamente as obrigações para colocar à disposição de toda a população os alimentos necessários.

Brevemente nos reencontraremos no campo, onde mais gostamos de estar.





Koipesol

Especialistas em sementes



ESCRITÓRIO CENTRAL

Edificio Galia Puerto -Carretera de la Esclusa, 11.

Oficina 3.14 - 41011 SEVILLA

Teléfono 954 921 701- Fax 954 924 779

CENTRO DE INVESTIGAÇÃO, DESENVOLVIMENTO, PLANTAÇÃO E SELECÇÃO DE SEMENTES.

Ctra. Llerena-Utrera, Km. 142 - 41410 Carmona, SEVILLA.

Teléfono 954 190 800- Fax 954 191 248. Móvil 676 484 622

www.koipesolsemillas.es